



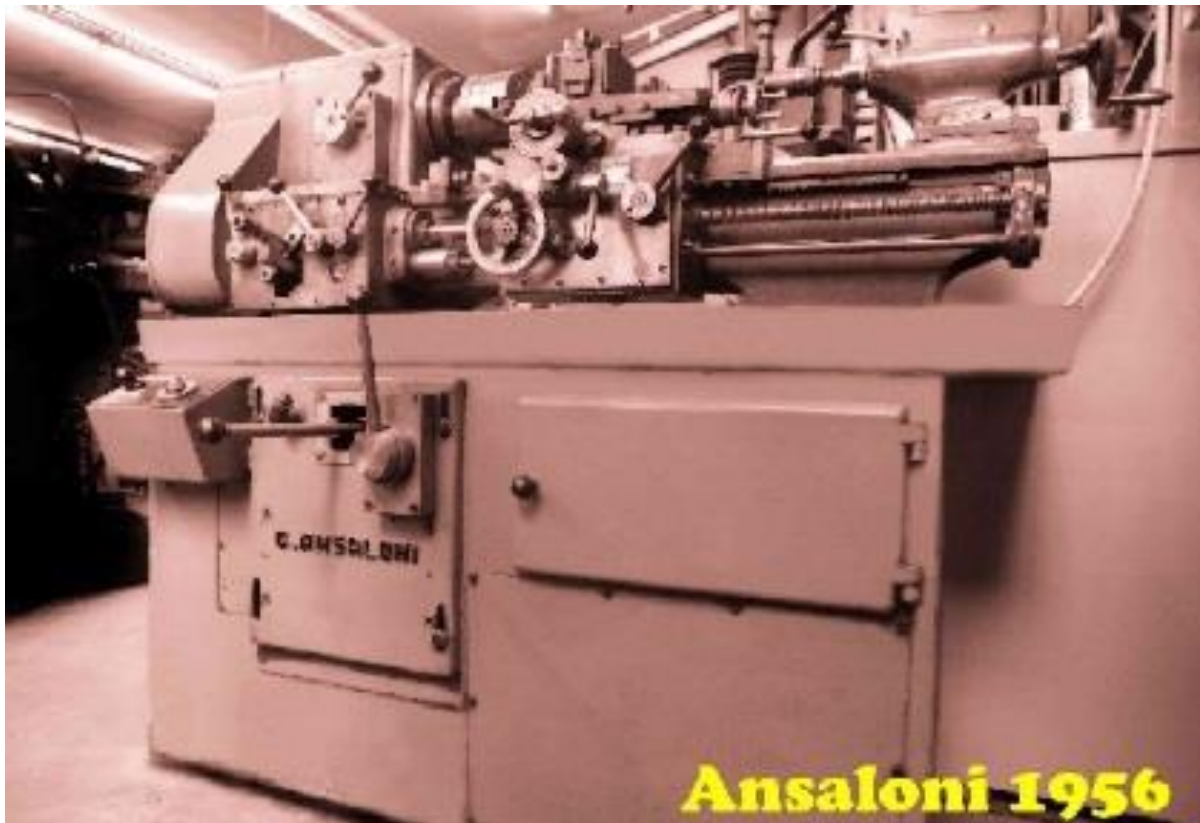
CATALOGO



# ANSALONI engineering

COSTRUZIONI FERMODELLISTICHE

# 2019



[www.ansalonimodena.com](http://www.ansalonimodena.com)

[ansaloni@ansalonimodena.com](mailto:ansaloni@ansalonimodena.com)

**Indice:**

<b>La nostra filosofia</b>		3
<b>Tabella Scale e Scartamenti</b>		3
<b>Serie "BASIC System 2.0"</b>		4
Caratteristiche principali		4
Gamma		4
<b>BASIC 35 HO 2.0 CC</b>	<b>16,5 mm</b>	5
<b>BASIC 35 HO 2.0 CA</b>	<b>16,5 mm</b>	6
<b>BASIC 50 HO 2.0 CC</b>	<b>16,5 mm</b>	7
<b>BASIC 50 HO 2.0 CA</b>	<b>16,5 mm</b>	8
<b>BASIC 50 0 2.0 CC</b>	<b>32 mm</b>	9
<b>BASIC 63 0 2.0 CC</b>	<b>32 mm</b>	9
<b>BASIC 84 0 2.0 CC</b>	<b>32 mm</b>	9
<b>BASIC 50 1-G</b>	<b>45 mm</b>	10
<b>BASIC 63 1-G</b>	<b>45 mm</b>	10
<b>BASIC 84 1-G</b>	<b>45 mm</b>	10
<b>BLOCCHETTO AUTONOMO 1-G</b>	<b>45 mm</b>	11
<b>Serie "PROFI System"</b>		12
Caratteristiche principali		12
Gamma		12
<b>PROFI 35 HO Classic</b>	<b>16,5 mm</b>	13
<b>PROFI 35 HO 2.0</b>	<b>16,5 mm</b>	14
<b>PROFI 50 HO Classic</b>	<b>16,5 mm</b>	15
<b>PROFI 50 HO 2.0</b>	<b>16,5 mm</b>	16
<b>PROFI 50 0 Classic</b>	<b>32 mm</b>	17
<b>Sistema "TACHILAB"</b>		18
Caratteristiche principali		18
Gamma		18
<b>TACHILAB Software PC</b>		19
<b>TACHILAB Pro</b>		21
<b>TACHILAB Mini</b>		22

## La nostra filosofia:

Siamo appassionati di treni e modellismo ferroviario.

Abbiamo sempre cercato, per le nostre realizzazioni, il meglio che si potesse trovare sul mercato e, quando ciò che trovavamo non era all'altezza delle nostre aspettative, cercavamo di migliorarlo o lo rifacevamo come piaceva a noi.

I **banchi prova** uniscono l'esperienza di anni nella manutenzione dei nostri modelli alla competenza nelle lavorazioni meccaniche senza compromessi.

I nostri banchi prova sono prodotti interamente da noi e sono la base ideale per lavorare sulle locomotive: provare le funzionalità, eseguire la manutenzione o semplicemente osservarne il funzionamento; possono anche essere utilmente usati come binari di programmazione e prova per tutti i sistemi digitali.

L'accurata costruzione artigianale in piccola serie permette una precisione di lavorazione e una qualità dei materiali impossibili, a parità di prezzo, alla grande produzione di serie.

TABELLA SCALE E SCARTAMENTI		
SCALA	RAPPORTO DI RIDUZIONE	SCARTAMENTO (mm)
<b>N</b>	1:160	<b>9</b>
<b>TT</b>	1:120	<b>12</b>
<b>TTm</b>	1:120	<b>9</b>
<b>HO</b>	1:87	<b>16,5</b>
<b>HOm</b>	1:87	<b>12</b>
<b>HOe</b>	1:87	<b>9</b>
<b>S</b>	1:64	<b>22,5</b>
<b>Sm</b>	1:64	<b>16,5</b>
<b>Se</b>	1:64	<b>12</b>
<b>O</b>	1:45	<b>32</b>
<b>Om</b>	1:45	<b>22,5</b>
<b>Oe</b>	1:45	<b>16,5</b>
<b>I</b> (1 <sup>3</sup> / <sub>4</sub> in.)	1:32	<b>45</b>
<b>Im</b>	1:32	<b>32</b>
<b>Ie</b>	1:32	<b>22,5</b>
<b>II</b> (2 <sup>1</sup> / <sub>2</sub> in.)	1:22,5	<b>64</b>
<b>IIm (G)</b>	1:22,5	<b>45</b>
<b>IIE</b>	1:22,5	<b>32</b>

# Serie "BASIC System 2.0"

I Banchi prova BASIC rappresentano, sotto ogni aspetto, il modello con il miglior rapporto qualità/prezzo presente sul mercato ferromodellistico.

Disponibili nelle scale HO, 0, 1+G in differenti lunghezze (*i blocchetti per la scala 1+G possono essere utilizzati anche da soli su un qualunque binario 1 o G*)

## Caratteristiche principali:

- ✓ Adatti per qualunque sistema analogico/digitale a 2 o a 3 rotaie.
- ✓ Costruzione estremamente robusta e precisa.
- ✓ Uso estremamente semplice e pratico.
- ✓ Più unità possono essere abbinate per ogni esigenza

Cuscinetti a sfere sigillati e senza manutenzione.

## Gamma:

### **Scala HO** (16.5 mm)

**35cm BASIC 35 HO 2.0 CC** (per 2 rotaie)

**BASIC 35 HO 2.0 CA** (universale 2/3 rotaie)

(4 blocchetti con cuscinetti + 2 blocchetti plastica per assi folli)

**50cm BASIC 50 HO 2.0 CC** (per 2 rotaie)

**BASIC 50 HO 2.0 CA** (universale 2/3 rotaie)

(6 blocchetti con cuscinetti + 2 blocchetti plastica per assi folli)

### **Scala O** (32 mm)

**50cm BASIC 50 O 2.0**

(6 blocchetti con cuscinetti + 2 blocchetti plastica per assi folli)

**63cm BASIC 63 O 2.0**

(8 blocchetti con cuscinetti + 2 blocchetti plastica per assi folli)

**84cm BASIC 84 O 2.0**

(10 blocchetti con cuscinetti + 2 blocchetti plastica per assi folli)

### **Scala 1+G** (45 mm)

**50cm BASIC 50 1+G 2.0**

(4 blocchetti con cuscinetti)

**63cm BASIC 63 1+G 2.0**

(6 blocchetti con cuscinetti)

**84cm BASIC 84 1+G 2.0**

(8 blocchetti con cuscinetti)

## **Accessori**

**Blocchetto cuscinetti per BASIC HO**

CODICE : LoHO.Acc05

**Blocchetto plastica per assi folli per BASIC HO**

CODICE : LoHO.Acc06

**KIT 3R-17 B** (17cm, 3° rotaia per BASIC HO 35 e 50)

CODICE : Kit3R.17.B

**KIT 3R-35 B** (35cm, 3° rotaia per BASIC HO 35)

CODICE : Kit3R.35.B

**KIT 3R-50 B** (50cm, 3° rotaia per BASIC HO 50)

CODICE : Kit3R.50.B

**Blocchetto cuscinetti per BASIC O**

CODICE : LoHO.Acc07

**Blocchetto plastica per assi folli per BASIC O**

CODICE : LoHO.Acc08

**Blocchetto cuscinetti per BASIC 1+G**

CODICE : Basic.St.Al.1G

**BASIC 35 HO 2.0 CC****"HO", 16.5mm****Per SISTEMI A 2 ROTAIE**

Questo modello (lunghezza 350 mm) può essere utilizzato per la gran parte dei modelli HO per sistemi a 2 rotaie in commercio (ad esclusione della Big Boy per la quale è necessario il modello più lungo di 500 mm).

Il banco è comprensivo di:

- 4 blocchetti a cuscinetti per le ruote motrici / prendi corrente
- 2 blocchetti in plastica per assi folli
- Cavetti di collegamento all'alimentazione elettrica

Questa configurazione è sufficiente nella maggior parte dei casi; in ogni caso è possibile aggiungere a piacere degli opzionali blocchetti con cuscinetti (CODICE **LoHO.Acc05**) e blocchetti in plastica (CODICE **LoHO.Acc06**).

Costruzione interamente in alluminio, bulloneria brunita, cuscinetti in acciaio sigillati senza manutenzione.

Con il Kit terza rotaia, fornibile a parte, si trasforma in banco universale per alimentare anche macchine dotate di pattino di presa di corrente.

**Accessori disponibili per BASIC 35 HO CC**

<b>Lo.HO.Acc05</b>	Blocchetto cuscinetti per BASIC HO
<b>Lo.HO.Acc06</b>	Blocchetto plastica per assi folli per BASIC HO
<b>KIT 3R-17 B</b>	3° rotaia lunghezza 17cm, per BASIC HO 35 e 50
<b>KIT 3R-35 B</b>	3° rotaia lunghezza 35cm, per BASIC HO 35 e 50

**BASIC 35 HO 2.0 CA****"HO", 16.5mm****UNIVERSALE PER SISTEMI A 2 E A 3 ROTAIE**

Con una lunghezza di 350 mm può essere utilizzato per la gran parte dei modelli HO per sistemi sia a 2 rotaie sia a 3 rotaie (ad esclusione della Big Boy per la quale è necessario il modello più lungo di 500 mm), semplicemente cambiando le connessioni di alimentazione.

Il banco è comprensivo di:

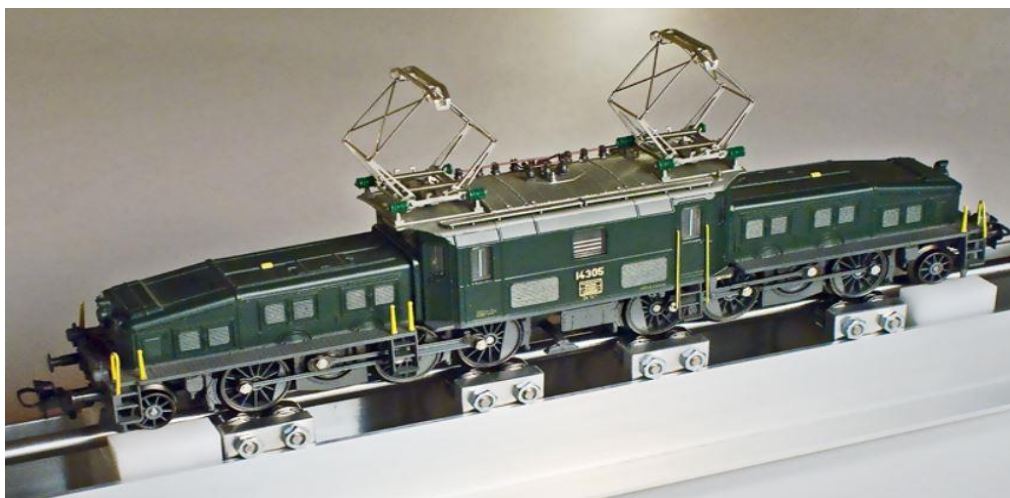
- 4 blocchetti a cuscinetti per le ruote motrici / prendi corrente
- 2 blocchetti in plastica per assi folli
- Cavetti di collegamento all'alimentazione elettrica

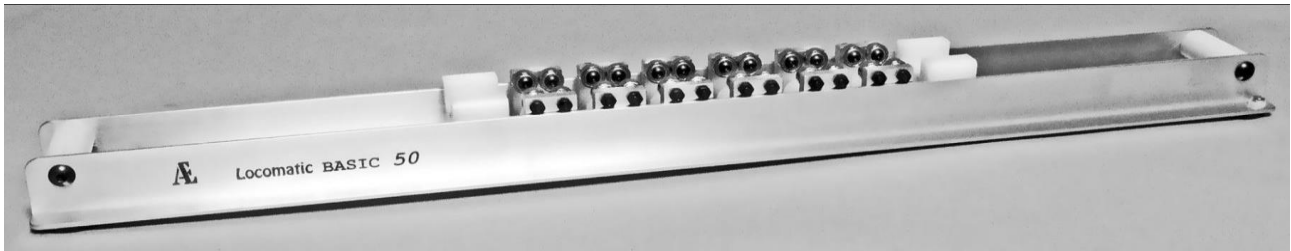
Questa configurazione è sufficiente nella maggior parte dei casi; in ogni caso è possibile aggiungere a piacere degli opzionali blocchetti con cuscinetti (CODICE **LoHO.Acc05**) e blocchetti in plastica (CODICE **LoHO.Acc06**).

Costruzione interamente in alluminio, bulloneria brunita, cuscinetti in acciaio sigillati senza manutenzione.

**Accessori disponibili per BASIC 35 HO CA**

- Lo.HO.Acc05**      Blocchetto cuscinetti per BASIC HO  
**Lo.HO.Acc06**      Blocchetto plastica per assi folli per BASIC HO



**BASIC 50 HO 2.0 CC**
**"HO", 16.5mm**

**Per SISTEMI A 2 ROTAIE**

Questo modello (lunghezza 500 mm) può essere utilizzato per la quasi totalità dei modelli HO per sistemi a 2 rotaie in commercio, compresa la Big Boy con tender.

Il banco è comprensivo di:

- 6 blocchetti a cuscinetti per le ruote motrici / prendi corrente
- 2 blocchetti in plastica per assi folli
- Cavetti di collegamento all'alimentazione elettrica

Questa configurazione è sufficiente nella quasi totalità dei casi; è possibile aggiungere a piacere degli opzionali blocchetti con cuscinetti (CODICE **LoHO.Acc05**) e blocchetti in plastica (CODICE **LoHO.Acc06**).

Costruzione interamente in alluminio, bulloneria brunita, cuscinetti in acciaio sigillati senza manutenzione.

Con il Kit terza rotaia, fornibile a parte, si trasforma in banco universale per alimentare anche macchine dotate di pattino di presa di corrente.


**Accessori disponibili per BASIC 50 HO CC**

<b>Lo.HO.Acc05</b>	Blocchetto cuscinetti per BASIC HO
<b>Lo.HO.Acc06</b>	Blocchetto plastica per assi folli per BASIC HO
<b>KIT 3R-17 B</b>	3° rotaia lunghezza 17cm, per BASIC HO 35 e 50
<b>KIT 3R-35 B</b>	3° rotaia lunghezza 35cm, per BASIC HO 35 e 50
<b>KIT 3R-50 B</b>	3° rotaia lunghezza 50cm, per BASIC HO 50



**BASIC 50 HO 2.0 CA****"HO", 16.5mm****UNIVERSALE PER SISTEMI A 2 E A 3 ROTAIE**

Con una lunghezza di 500 mm può essere utilizzato per la gran parte dei modelli HO per sistemi sia a 2 rotaie sia a 3 rotaie (compresa la Big Boy con tender), semplicemente cambiando le connessioni di alimentazione.

Il banco è comprensivo di:

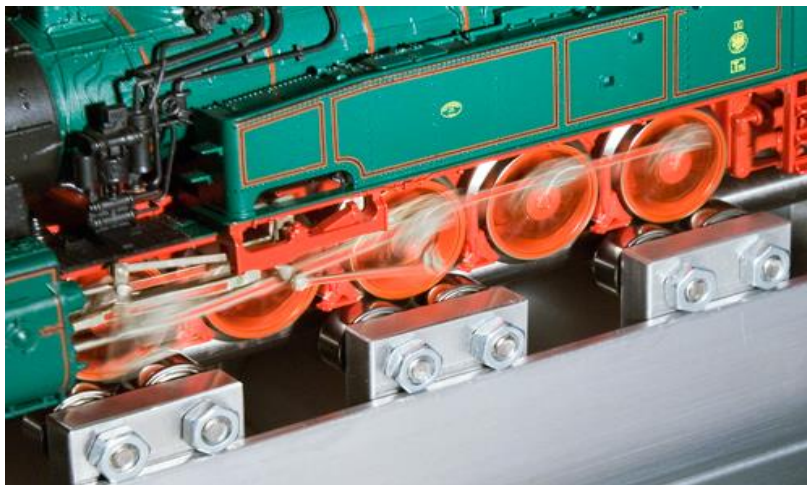
- 6 blocchetti a cuscinetti per le ruote motrici / prendi corrente
- 2 blocchetti in plastica per assi folli
- Cavetti di collegamento all'alimentazione elettrica

Questa configurazione è sufficiente nella quasi totalità dei casi; è possibile aggiungere a piacere degli opzionali blocchetti con cuscinetti (CODICE **LoHO.Acc05**) e blocchetti in plastica (CODICE **LoHO.Acc06**).

Costruzione interamente in alluminio, bulloneria brunita, cuscinetti in acciaio sigillati senza manutenzione.

**Accessori disponibili per BASIC 50 HO CA**

- |                    |   |
|--------------------|---|
| <b>Lo.HO.Acc05</b> | Blocchetto cuscinetti per BASIC HO              |
| <b>Lo.HO.Acc06</b> | Blocchetto plastica per assi folli per BASIC HO |





**BASIC 50 0 2.0 CC****"0", 32mm**

Stesse caratteristiche costruttive del **BASIC 50 HO CC**, ma con scartamento di **32 mm**

Lunghezza di 500 mm

Il banco è comprensivo di:

- 4 blocchetti a cuscinetti per le ruote motrici / prendi corrente
- 2 blocchetti in plastica per assi folli
- Cavetti di collegamento all'alimentazione elettrica

**BASIC 63 0 2.0 CC****"0", 32mm**

Stesse caratteristiche costruttive del **BASIC 50 HO CC**, ma con scartamento di **32 mm**

Lunghezza di 630 mm

Il banco è comprensivo di:

- 6 blocchetti a cuscinetti per le ruote motrici / prendi corrente
- 2 blocchetti in plastica per assi folli
- Cavetti di collegamento all'alimentazione elettrica

**BASIC 84 0 2.0 CC****"0", 32mm**

Stesse caratteristiche costruttive del **BASIC 50 HO CC**, ma con scartamento di **32 mm**

Lunghezza di 840 mm

Il banco è comprensivo di:

- 8 blocchetti a cuscinetti per le ruote motrici / prendi corrente
- 2 blocchetti in plastica per assi folli
- Cavetti di collegamento all'alimentazione elettrica

**Accessori disponibili per BASIC 50 / 63 / 84 0 CC**

- Lo.HO.Acc07**      Blocchetto cuscinetti per BASIC 0  
**Lo.HO.Acc08**      Blocchetto plastica per assi folli per BASIC 0

**BASIC 50 1-G****"1"+"G", 45mm**

Telaio con le caratteristiche costruttive del **BASIC 50 HO CC**, ma con scartamento di **45 mm** e dotato di blocchetti con cuscinetti **Basic.St.Al.1G**, che possono essere utilizzati anche da soli appoggiandoli sul binario.



Lunghezza di 500 mm

Il banco è comprensivo di:

- 4 blocchetti a cuscinetti **Basic.St.Al.1G** per le ruote motrici / prendi corrente
- Cavetti di collegamento all'alimentazione elettrica

**BASIC 63 1-G****"1"+"G", 45mm**

Stesse caratteristiche costruttive del **BASIC 50 1-G**, ma con lunghezza di **630 mm**

Lunghezza di 630 mm

Il banco è comprensivo di:

- 6 blocchetti a cuscinetti **Basic.St.Al.1G** per le ruote motrici / prendi corrente
- Cavetti di collegamento all'alimentazione elettrica

**BASIC 84 1-G****"1"+"G", 45mm**

Stesse caratteristiche costruttive del **BASIC 50 1-G**, ma con lunghezza di **840 mm**

Lunghezza di 840 mm

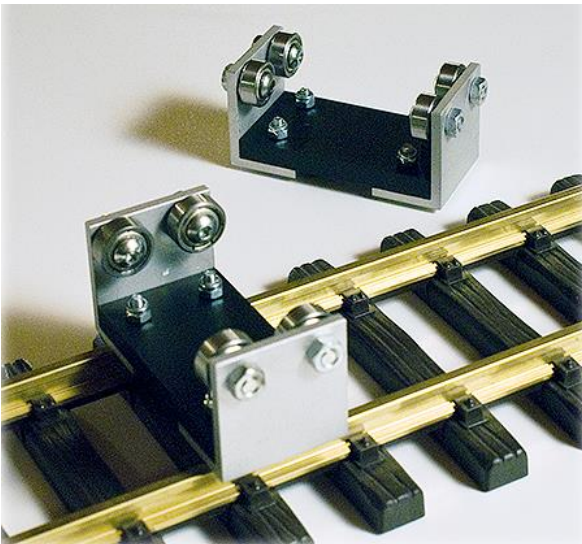
Il banco è comprensivo di:

- 8 blocchetti a cuscinetti **Basic.St.Al.1G** per le ruote motrici / prendi corrente
- Cavetti di collegamento all'alimentazione elettrica

**Accessori disponibili per BASIC 50 / 63 / 84 1-G****Basic.St.Al.1G** Blocchetto cuscinetti per BASIC 1-G**BLOCCHETTO AUTONOMO****"1"+"G", 45mm****Basic.St.Al.1G**

Blocchetto di prova con cuscinetti adatto sia per modelli in scala **1** sia in scala **G** (scartamento 45 mm), utilizzabile come:

- elemento aggiuntivo per i banchi prova BASIC 1-G
- direttamente su un qualunque binario con scartamento 45 mm
- da solo senza binario



# Serie "PROFI System"

I Banchi prova PROFIL SYSTEM nascono per offrire al modellista esigente il massimo della funzionalità, robustezza ed affidabilità.

Costruiti senza economia di materiali e lavorazioni, offrono in abbinamento con la serie di accessori meccanici ed elettronici realizzati appositamente, la più ampia gamma di controlli e misurazioni meccaniche ed elettriche mai realizzata per il modellismo ferroviario.

## Caratteristiche principali:

- ✓ **Adatti per qualunque sistema analogico/digitale a 2 o a 3 rotaie.**
- ✓ **Costruzione estremamente robusta e precisa, senza compromessi. Tutti i pezzi sono ricavati dal pieno.**
- ✓ **Massima praticità d'uso:**
  - Rapido e preciso posizionamento dei blocchetti di supporto con cuscinetti, grazie alla loro eccellente scorrevolezza.
  - Totale configurabilità grazie ai supporti sintetici per le ruote folli, posizionabili ad incastro in modo modulare.
  - Più unità possono essere abbinare per ogni esigenza.
- ✓ **Cuscinetti a sfere sigillati e senza manutenzione.**

## Altre caratteristiche:

- ✓ **Bulloneria dei cuscinetti in acciaio inossidabile.**
- ✓ **Barre in acciaio calibrato.**
- ✓ **Parti in alluminio anodizzate.**

## Gamma:

### **Scala HO** (16.5 mm)

**35cm PROFIL 35 HO Classic** (per 2 rotaie)

**PROFIL 35 HO 2.0** (universale 2/3 rotaie)

(4 coppie di blocchetti con cuscinetti + 2 coppie blocchetti plastica per assi folli)

**50cm PROFIL 50 HO Classic** (per 2 rotaie)

**PROFIL 50 HO 2.0** (universale 2/3 rotaie)

(6 blocchetti con cuscinetti + 2 blocchetti plastica per assi folli)

### **Scala O** (32 mm)

**50cm PROFIL 50 O Classic** (per 2 rotaie)

(6 blocchetti con cuscinetti + 2 blocchetti plastica per assi folli)

## **Accessori**

**Coppia blocchetti con cuscinetti per PROFIL HO-0**

**Coppia blocchetti plastica per assi folli PROFIL HO-0, 20mm**

**Coppia blocchetti plastica per assi folli PROFIL HO-0, 35mm**

**KIT 3R-35 Profi** (35cm, 3° rotaia per PROFIL HO 35)

**KIT 3R-50 Profi** (50cm, 3° rotaia per PROFIL HO / O 50)

**TACHILAB sistema di misura**

CODICE : LoHO.Acc01

CODICE : LoHO.Acc03-a

CODICE : LoHO.Acc03-b

CODICE : Kit3R.35.P

CODICE : Kit3R.50.P

VEDI PAG 18

**PROFI 35 HO Classic****"HO", 16.5mm****Per SISTEMI A 2 ROTAIE**

Questo modello (lunghezza 350 mm) può essere utilizzato per la gran parte dei modelli HO per sistemi a 2 rotaie in commercio (ad esclusione della Big Boy per la quale è necessario il modello più lungo di 500 mm).

Il banco è comprensivo di:

- 4 coppie di blocchetti a cuscinetti per le ruote motrici / prendi corrente
- 2 coppie di blocchetti in plastica da 35 mm per assi folli
- Cavetti di collegamento all'alimentazione elettrica

Questa configurazione è sufficiente nella maggior parte dei casi; in ogni caso è possibile aggiungere a piacere degli opzionali blocchetti con cuscinetti (CODICE **LoHO.Acc01**) e blocchetti in plastica (CODICE **LoHO.Acc03-a** e **LoHO.Acc03-b**).

Parti in alluminio anodizzate, base nera e blocchetti con cuscinetti rossi; barre in acciaio calibrato, cuscinetti in acciaio sigillati senza manutenzione.

Con il Kit terza rotaia, opzionale e applicabile anche in un secondo tempo, si trasforma in banco universale per alimentare anche modelli dotati di pattino di presa di corrente.

**Accessori**

**Coppia blocchetti con cuscinetti per PROFHI HO-0**

**Coppia blocchetti plastica per assi folli PROFHI HO-0, 20mm**

**Coppia blocchetti plastica per assi folli PROFHI HO-0, 35mm**

**KIT 3R-35 Profi (35cm, 3° rotaia per PROFHI HO 35)**

**TACHILAB sistema di misura**

CODICE : *LoHO.Acc01*

CODICE : *LoHO.Acc03-a*

CODICE : *LoHO.Acc03-b*

CODICE : *Kit3R.35.P*

VEDI PAG 18



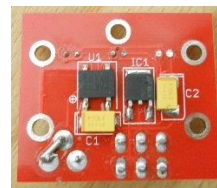
**PROFI 35 HO 2.0****"HO", 16.5mm****UNIVERSALE PER SISTEMI A 2 E A 3 ROTAIE**

Con una lunghezza di 350 mm può essere utilizzato per la gran parte dei modelli HO per sistemi sia a 2 rotaie sia a 3 rotaie (ad esclusione della Big Boy per la quale è necessario il modello più lungo di 500 mm).

Completa le eccellenti caratteristiche del Profi Classic con un circuito elettronico che permette di selezionare quali barre alimentare tramite un commutatore e visualizzare lo stato tramite led.



- ✓ COMMUTATORE PER SELEZIONARE QUALI BARRE ALIMENTARE (**2R** = 2 ROTAIE oppure **3R** = 3 ROTAIE) PER QUALUNQUE SISTEMA ANALOGICO O DIGITALE
- ✓ LED CHE INDICANO LE BARRE SELEZIONATE A LUMINOSITA' COSTANTE ANCHE IN ANALOGICO, GRAZIE ALLA ELETTRONICA MONTATA SUL RETRO DELLA SCHEDA



Il banco è comprensivo di:

- 4 coppie di blocchetti a cuscinetti per le ruote motrici / prendi corrente
- 2 coppie di blocchetti in plastica da 35 mm per assi folli
- Cavetto di collegamento all'alimentazione elettrica

**Accessori**

**Coppia blocchetti con cuscinetti per PROFI HO-0**

**Coppia blocchetti plastica per assi folli PROFI HO-0, 20mm**

**Coppia blocchetti plastica per assi folli PROFI HO-0, 35mm**

**TACHILAB sistema di misura**

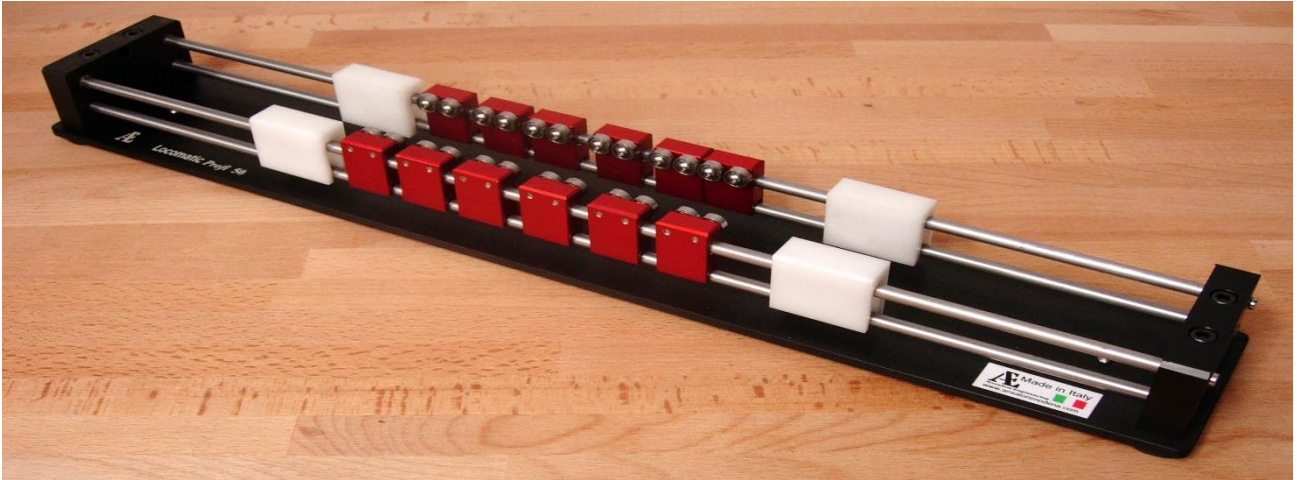
CODICE : LoHO.Acc01

CODICE : LoHO.Acc03-a

CODICE : LoHO.Acc03-b

VEDI PAG 18



**PROFI 50 HO Classic****"HO", 16.5mm****Per SISTEMI A 2 ROTAIE**

Questo modello (lunghezza 500 mm) può essere utilizzato per la quasi totalità dei modelli HO per sistemi a 2 rotaie in commercio, compresa la Big Boy con tender.

Il banco è comprensivo di:

- 6 blocchetti a cuscinetti per le ruote motrici / prendi corrente
- 2 blocchetti in plastica per assi folli
- Cavetti di collegamento all'alimentazione elettrica

Questa configurazione è sufficiente nella quasi totalità dei casi; è possibile aggiungere a piacere degli opzionali blocchetti con cuscinetti in ogni caso è possibile aggiungere a piacere degli opzionali blocchetti con cuscinetti (CODICE **LoHO.Acc01**) e blocchetti in plastica (CODICE **LoHO.Acc03-a** e **LoHO.Acc03-b**).

Parti in alluminio anodizzate, base nera e blocchetti con cuscinetti rossi; barre in acciaio calibrato, cuscinetti in acciaio sigillati senza manutenzione.

Con il Kit terza rotaia, opzionale e applicabile anche in un secondo tempo, si trasforma in banco universale per alimentare anche modelli dotati di pattino di presa di corrente.

**Accessori**

**Coppia blocchetti con cuscinetti per PROFHI HO-0**

**Coppia blocchetti plastica per assi folli PROFHI HO-0, 20mm**

**Coppia blocchetti plastica per assi folli PROFHI HO-0, 35mm**

**KIT 3R-50 Profi** (50cm, 3° rotaia per PROFHI HO 50)

**TACHILAB sistema di misura**

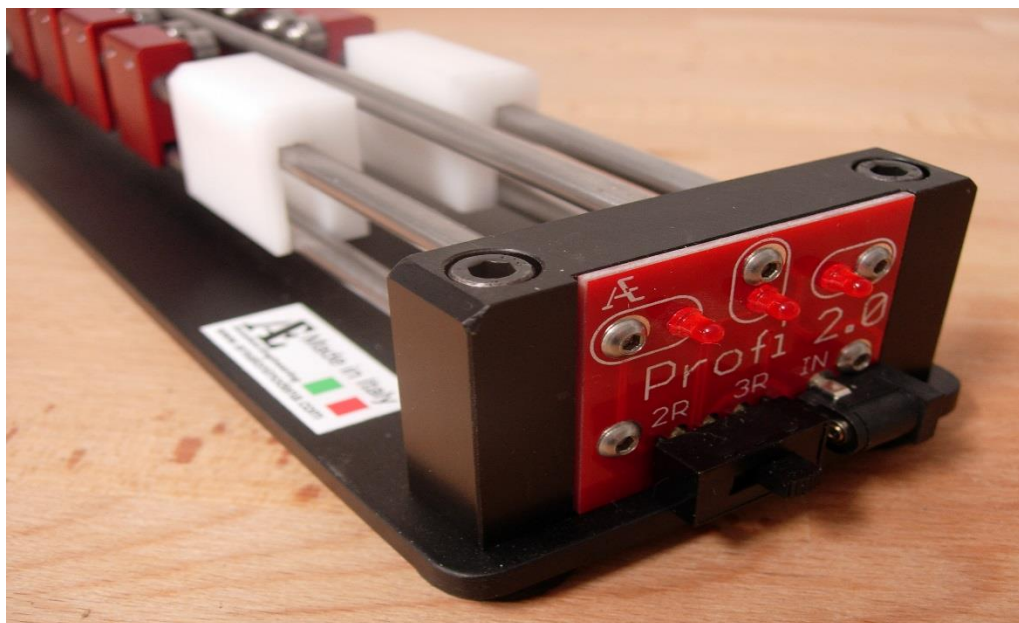
CODICE : *LoHO.Acc01*

CODICE : *LoHO.Acc03-a*

CODICE : *LoHO.Acc03-b*

CODICE : *Kit3R.50.P*

VEDI PAG 18

**PROFI 50 HO 2.0****"HO", 16.5mm****UNIVERSALE PER SISTEMI A 2 E A 3 ROTAIE**

Con una lunghezza di 500 mm può essere utilizzato per la gran parte dei modelli HO per sistemi sia a 2 rotaie sia a 3 rotaie (compresa la Big Boy con tender).

E' il modello top della serie PROFI HO/0, monta lo stesso circuito elettronico del PROFI 35 2.0, che permette di selezionare quali barre alimentare tramite un commutatore e visualizzare lo stato tramite led.

Il banco è comprensivo di:

- 6 coppie di blocchetti a cuscinetti per le ruote motrici / prendi corrente
- 2 coppie di blocchetti in plastica da 35 mm per assi folli
- Cavetto di collegamento all'alimentazione elettrica

**Accessori**

**Coppia blocchetti con cuscinetti per PROFI HO-0**

**Coppia blocchetti plastica per assi folli PROFI HO-0, 20mm**

**Coppia blocchetti plastica per assi folli PROFI HO-0, 35mm**

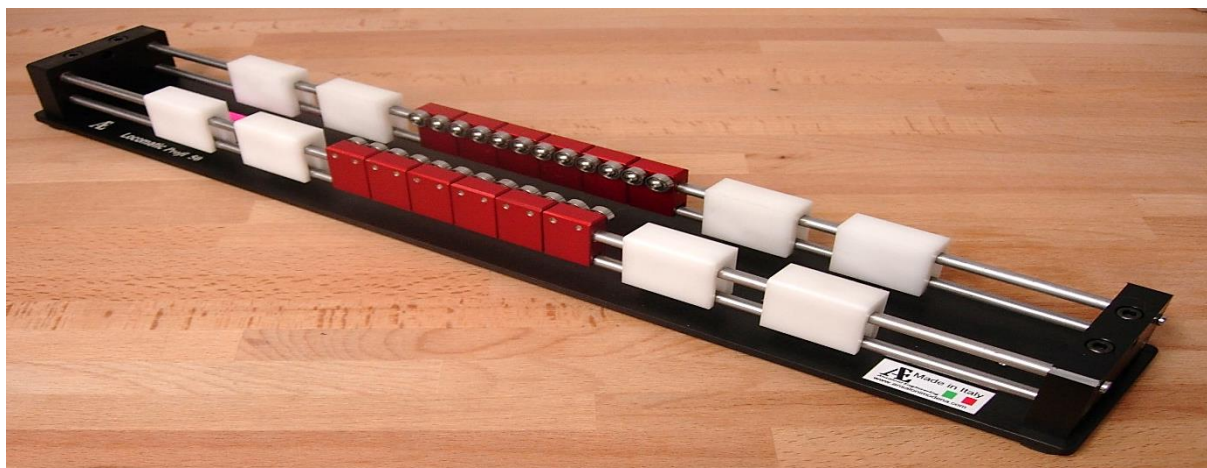
**TACHILAB sistema di misura**

CODICE : LoHO.Acc01

CODICE : LoHO.Acc03-a

CODICE : LoHO.Acc03-b

VEDI PAG 18

**PROFI 50 0 Classic****"0", 32mm****Per SISTEMI A 2 ROTAIE**

Stesse caratteristiche costruttive del **PROFI 50 HO Classic**, ma con scartamento di **32 mm**

Lunghezza di 500 mm

Il banco è comprensivo di:

- 4 blocchetti a cuscinetti per le ruote motrici / prendi corrente
- 2 blocchetti in plastica per assi folli
- Cavetti di collegamento all'alimentazione elettrica

**Accessori**

**Coppia blocchetti con cuscinetti per PROFI HO-0**

**Coppia blocchetti plastica per assi folli PROFI HO-0, 20mm**

**Coppia blocchetti plastica per assi folli PROFI HO-0, 35mm**

**KIT 3R-50 Profi** (50cm, 3° rotaia per PROFI HO 50)

**TACHILAB sistema di misura**

CODICE : *LoHO.Acc01*

CODICE : *LoHO.Acc03-a*

CODICE : *LoHO.Acc03-b*

CODICE : *Kit3R.50.P*

VEDI PAG 18

Con il Kit terza rotaia, opzionale e applicabile anche in un secondo tempo, si trasforma in banco universale per alimentare anche modelli dotati di pattino di presa di corrente.



# Sistema "TACHILAB"

Il più completo sistema di misura per treni modello.

Tachilab è l'accessorio ideale sia per il Profi Classic sia per il Profi 2.0, ma può essere applicato anche a qualunque versione precedente di Profi HO / 0.

## Misure effettuabili:

- ✓ **Velocità e direzione per 1 o 2 motori** (in scala e reale)
- ✓ **Differenza % di rotazione tra 2 motori** (con allarme impostabile)
- ✓ **Assorbimento di corrente** (con allarme impostabile)
- ✓ **Tensione di alimentazione**
- ✓ **Potenza assorbita**
- ✓ **Distanza di frenatura** (per modelli con ritardo di frenatura)
- ✓ **Tempo di lavoro**

## Altre caratteristiche:

- ✓ **Adatto per qualunque sistema analogico e digitale**
- ✓ **Collegamento e alimentazione tramite USB del computer**
- ✓ **Software per Windows in dotazione**
- ✓ **Database per memorizzare le caratteristiche di ogni modello**
- ✓ **I blocchetti tachimetrici per TachiLab possono essere montati anche in un secondo momento su qualunque banco prova della serie PROFI, comprese le vecchie serie fuori produzione.**

## Gamma:

TachiLab è disponibile in 2 versioni:

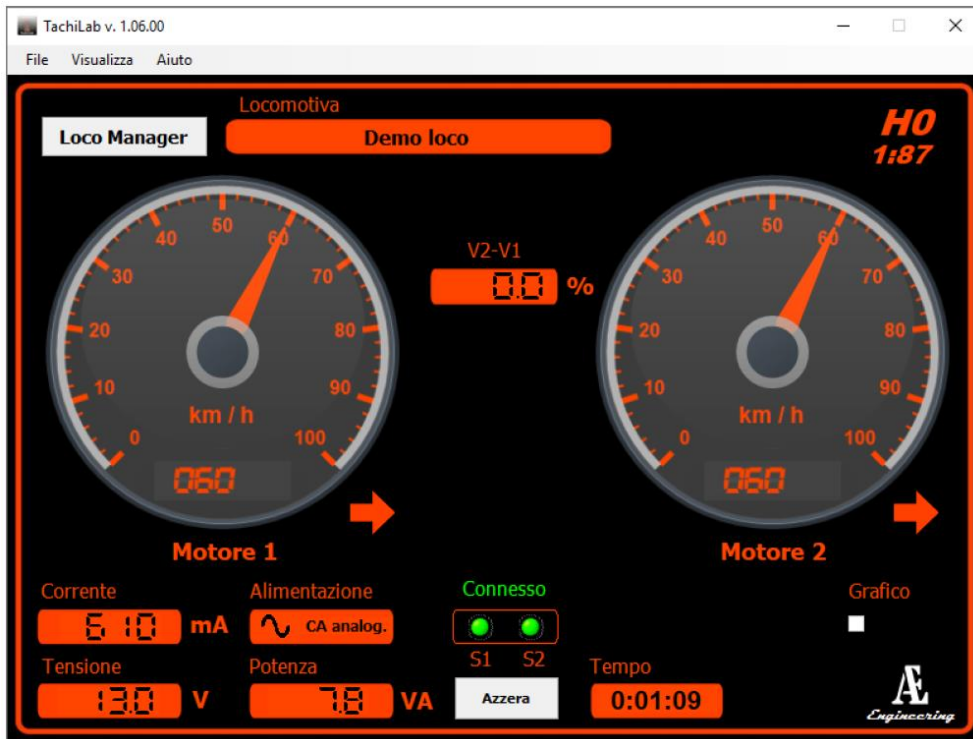
➤ **TachiLab Pro**, che si compone di 2 parti:

1. **CENTRALINA ELETTRONICA + CD con software per PC** + tutti i cavi necessari, ovvero:
  - Cavo USB di collegamento fra centralina e PC
  - Cavo di collegamento fra centralina e banco prova
  - Cavo di collegamento fra centralina e sistema di comando del treno, vale a dire centralina digitale o trasformatore analogico
2. **BLOCCHETTO TACHIMETRICO con encoder ottico 200 impulsi/giro**

**Alla centralina elettronica possono essere collegati fino a 2 blocchetti tachimetrici.**

- **TachiLab Mini**, composto da **BLOCCHETTO TACHIMETRICO CON CENTRALINA INTEGRATA + CD con software per PC** + Cavo USB di collegamento fra blocchetto e PC.

## TACHILAB SOFTWARE PER PC



### SCHERMATA PRINCIPALE

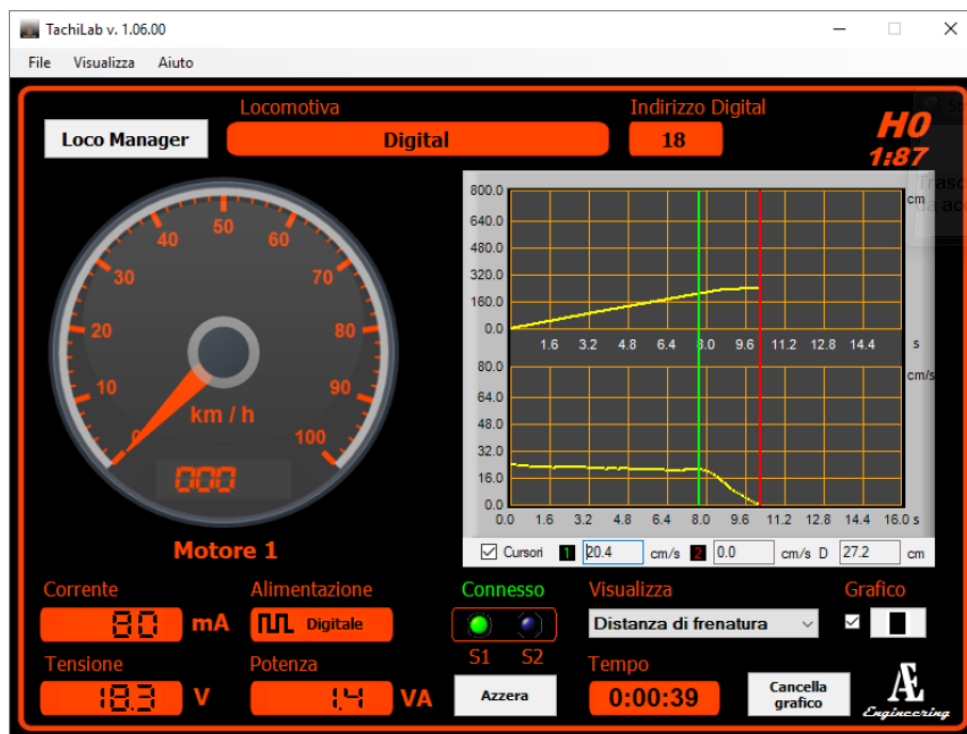
Caratteristiche salienti del software PC per TachiLab sono:

- Riconoscimento automatico della presenza di TachiLab con relativa segnalazione (Connesso / Disconnesso)
- Riconoscimento automatico della presenza dei blocchetti tachimetrici collegati, uno oppure due, con relativa segnalazione (indicatori S1 ed S2)
- Loco Manager: permette di impostare e memorizzare i parametri delle locomotive (crea un database delle locomotive)
- Selezione della lingua (italiano, inglese e tedesco)
- Selezione unità di misura della velocità (m/s, km/h, mph)
- Visualizzazione della velocità sia in scala che reale del treno modello
- Selezione della scala del treno fra H0, 0, 1 e G
- Visualizzazione della corrente assorbita, in mA, dalla locomotiva (solo con TachiLab Pro collegato)
- Visualizzazione della tensione di alimentazione, in V, della locomotiva (solo con TachiLab Pro collegato)
- Potenza dissipata dalla locomotiva, in VA (solo con TachiLab Pro collegato)
- Selezione del sistema di alimentazione della locomotiva fra:
  - Corrente alternata analogico (CA analog.)
  - Corrente continua analogico (CC analog.)
  - Digitale

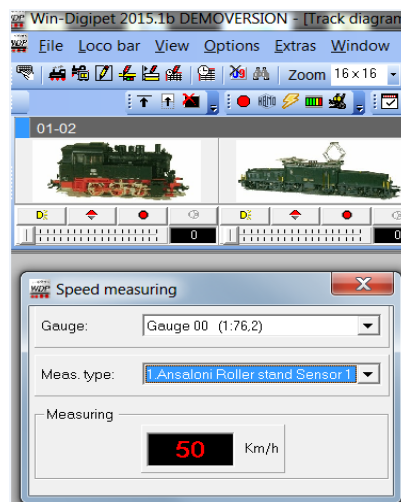


- Misura del tempo di lavoro per ogni locomotiva (azzeramento con il pulsante Reset)
- Possibilità di monitorare il funzionamento di una locomotiva a 2 motori oppure confrontare due locomotive ad un motore contemporaneamente (necessari 2 blocchetti tachimetrici); in questo caso il sistema misura la differenza % di velocità tra i due modelli (V1-V2 %)
- TachiLab rileva automaticamente la direzione di funzionamento del modello (indicata con una freccia); nel caso di funzionamento con due blocchetti tachimetrici quando la direzione dei due modelli fosse diversa le frecce lampeggiano

## Misura della distanza di frenatura:

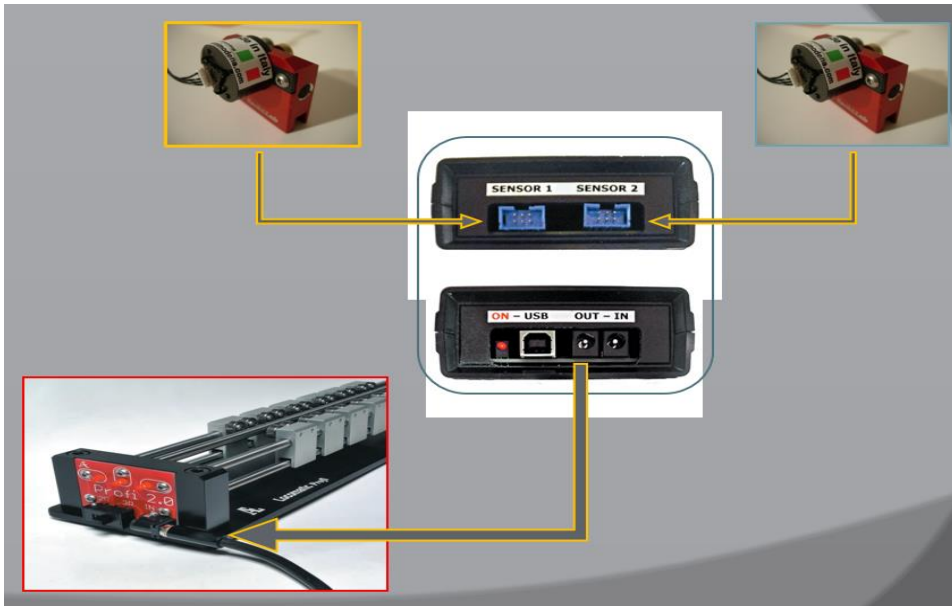


## Supportato da WINDIGIPET a partire dalla versione 2015.1:





## TACHILAB *Pro*



### **CENTRALINA ELETTRONICA + CD con software per PC + tutti i cavi necessari**

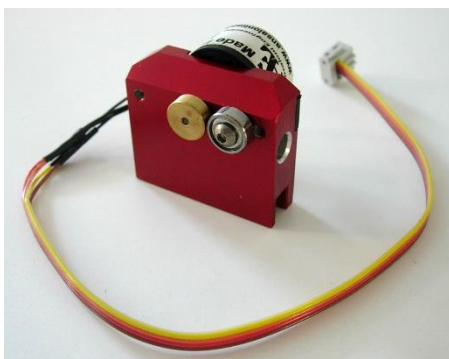
- Cavo USB di collegamento fra centralina e PC
- Cavo di collegamento fra centralina e banco prova
- Cavo di collegamento fra centralina e sistema di comando del treno, vale a dire centralina digitale o trasformatore analogico

### **BLOCCHETTO TACHIMETRICO con encoder ottico 200 impulsi/giro**

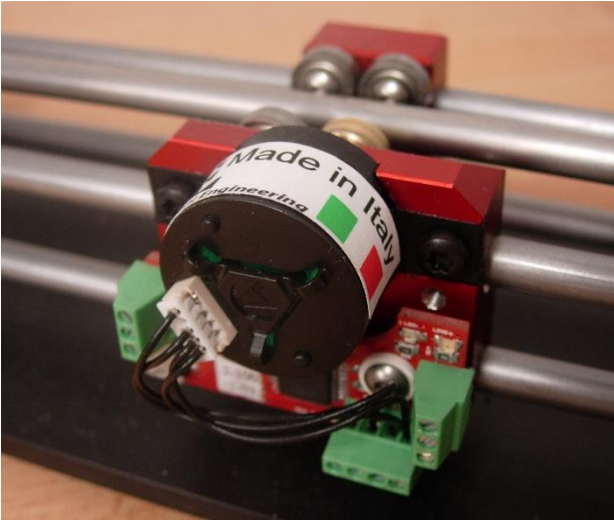
TachiLab Pro è l'unità elettronica più avanzata che consente il collegamento di 2 blocchetti tachimetrici, semplici o TachiLab Mini, per la misura di velocità e spazio di arresto oltre a consentire la misura di tensione e di corrente. I blocchetti tachimetrici collegabili sono al massimo 2.

Le combinazioni di blocchetti tachimetrici collegabili sono:

- Fino a 2 blocchetti tachimetrici semplici
- Fino a 2 blocchetti tachimetrici TachiLab *Mini*
- 1 blocchetto tachimetrico semplice ed uno TachiLab *Mini*



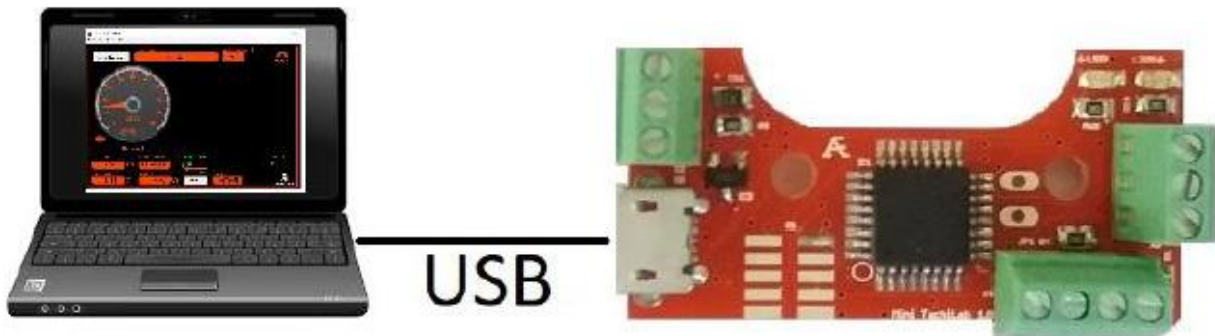
## TACHILAB *Mini*



**BLOCCHETTO TACHIMETRICO CON CENTRALINA INTEGRATA + CD con software per PC + Cavo USB di collegamento fra blocchetto e PC.**

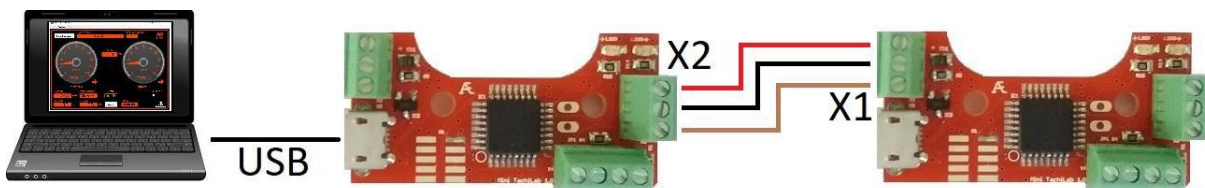
Mini TachiLab è l'unità ideale per chi necessita della sola misura di velocità e spazio di arresto.

Mini TachiLab è un blocchetto tachimetrico dotato di elettronica di misura della velocità di rotazione; è quindi un'unità totalmente indipendente collegabile direttamente al PC attraverso un cavo USB.

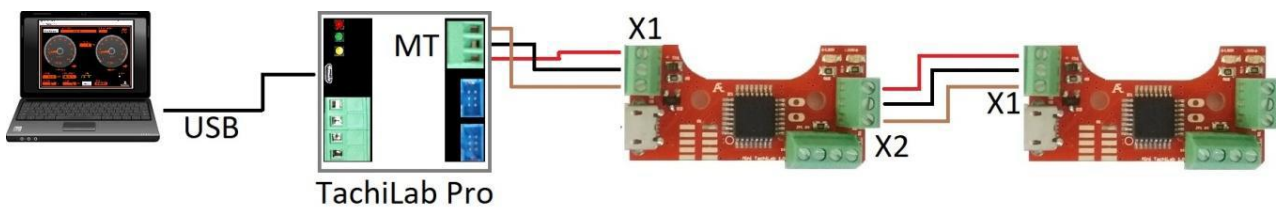
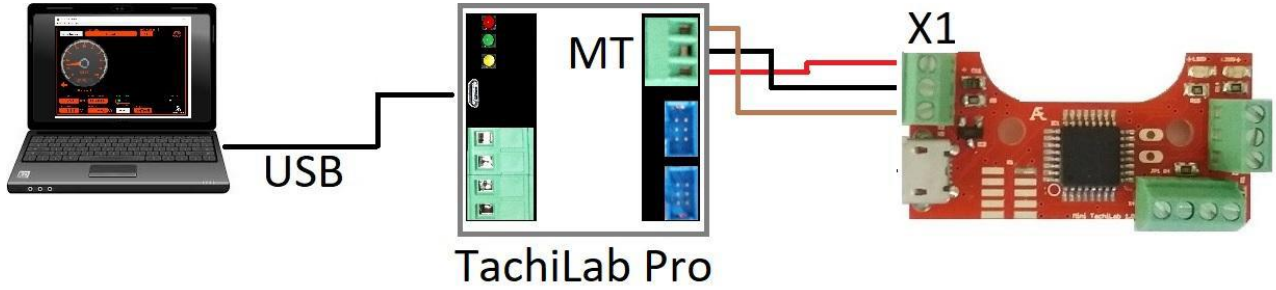


È possibile poi aggiungere un secondo blocchetto TachiLab *Mini* collegato al primo per mezzo di 3 fili.

Il software TachiLab rileverà automaticamente la tipologia ed il numero dei blocchetti connessi.



Nel caso in cui si desidera avere anche la misura di tensione e corrente sarà poi possibile collegare il primo TachiLab *Mini* ad un'unità TachiLab *Pro* sempre per mezzo di 3 fili che uniscono il connettore MT di TachiLab *Pro* (Figura sotto) con X1 di Mini TachiLab.



In queste configurazioni il cavo USB deve essere collegato all'unità TachiLab Pro.